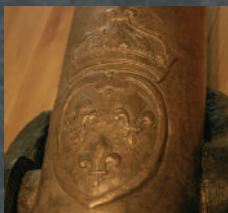


Musée de l'Éphèbe • LE CAP D'AGDE
AGDE • Musée Agathois



Musées d'Agde
PATRIMOINE & TRADITIONS
26 SIÈCLES D'HISTOIRE



Construit en 1984, le **Musée de l'Ephèbe** est dédié à l'archéologie sous-marine et subaquatique. C'est tout le riche passé d'Agde que vous pourrez découvrir, au travers de collections exceptionnelles, fruits de découvertes réalisées au cours des quarante dernières années par des plongeurs amateurs ou des archéologues chevronnés. Quatre grandes thématiques vous feront ainsi remonter le temps :

> **La Marine Royale** : canons et cargaisons d'épaves du XVII^e au XIX^e siècle, éléments d'architecture et d'armement de navires,...

> **La Navigation Antique** : architecture navale (ancres) et cargaisons (amphores, vaisselle),...

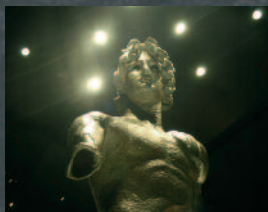
> **Les Bronzes Antiques** : remarquable collection d'œuvres d'art en bronze dont les plus célèbres sont les statues du *Césarion* et de l'*Ephèbe*, dit Alexandre le Grand.

> **La Protohistoire** : comprendre au travers de plus de 1 400 objets la vie des premiers habitants avant l'arrivée des Grecs.



Archéologie sous-marine

MUSÉE DE L'ÉPHÈBE : UNE COLLECTION UNIQUE EN LANGUEDOC



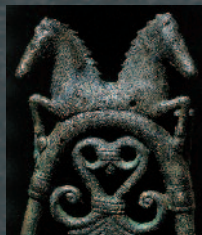
> The Museum of the Ephèbe is primarily devoted to marine archaeology. Discover Agde's history through exceptional collections of objects found underwater by professional or amateur divers over the past 40 years.

4 themes for the voyage back in time:

- > Royal Navy
- > Ancient Navigation
- > Antique Bronzes
- > Prehistory

> Das Museum des Ephèbe, zu Unterwasser Archäologie geweiht, wird Ihnen die reiche Vergangenheit von Agde erlauben aufzudecken, durch die außergewöhnliche Sammlungen bei liebhaberen Tauschern oder anstellten Archäologen gefunden. 4 Themen machen uns zurückgehen:

- > Königliche Marine
- > Antike Seefahrt
- > Antike Bronzen
- > Die Protohistorie



Fondé en 1935 et niché au cœur du centre historique, dans un hôtel Renaissance au sein duquel Mgr Fouquet avait installé l'œuvre de la charité au XVII^e siècle, le Musée Agathois présente les arts et traditions de la cité d'Agathé, fille de la Méditerranée. Au gré de ses 3 niveaux et de ses 26 salles, il vous invite à découvrir la vie d'Agde, de l'Antiquité à nos jours. Ses collections s'articulent autour de trois grands thèmes :

- > **Folklore et Vie quotidienne** : reconstitutions d'intérieurs, joutes, costume traditionnel et dentelles,...
- > **Mer et Terre** : maquettes de bateaux, cabine du Capitaine, instruments de navigation, vigne et vin...
- > **Mobilier et Arts** : Mobilier Art Nouveau, Arts d'Extrême Orient, tableaux...



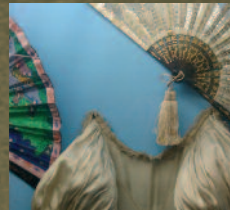
Art et Traditions populaires

MUSÉE AGATHOIS : VINGT-SIX SALLES POUR
26 SIÈCLES D'HISTOIRE

> Founded in 1935, the museum is set in the heart of historical Agde in a building from the Renaissance.

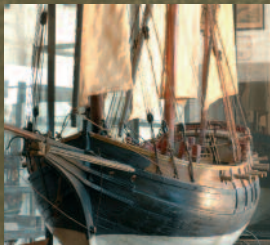
Its collections present local arts and traditions. 3 floors and 26 rooms to discover the different aspects of life in Agde from antiquity to more recent times. 3 main areas include:

- > Folklore & Daily Life
- > Sea & Earth
- > Furniture (Art Nouveau) and Arts



> *Begründet im Jahre 1935 und der im Herzen der historischen Mitte in einem Hotel "Renaissance", das Agathois Museum stellt Künste und Traditionen der Stadt von Agathé vor. Durch 3 Stockwerke und 26 Räume, es ladet Ihnen das Leben von Agde ein, vom Altertum zu unseren Tagen um 3 Hauptkategorien:*

- > Folklore und tägliche Leben
- > See und Erde
- > Möbel und Kunst



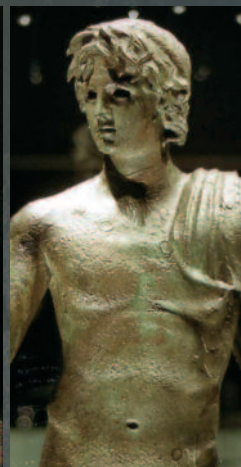
MUSÉE DE L'ÉPHÈBE

Mas de la Clape
34300 LE CAP D'AGDE
Tél. : 04 67 94 69 60
Fax : 04 67 94 69 69
musee.ephebe@ville-agde.fr

MUSÉE AGATHOIS JULES BAUDOIN

5, rue de la Fraternité
34300 AGDE
Tél. : 04 67 94 82 51
Fax : 04 67 01 03 14
musee.agathois@ville-agde.fr

www.ville-agde.fr



> Du 2 janvier au 30 juin
et du 1^{er} septembre au 21 décembre :
lundi au vendredi : 10h-12h et 14h-18h.
samedi et dimanche : 9h-12h et 14h-17h.

> Du 1^{er} juillet au 31 août :
lundi au dimanche : 10h-18h.

> Fermeture annuelle
le 1^{er} mai et vacances de Noël.

> 2nd January - 30th June
1st September - 21th December:
Monday to Friday: 10.00-12.00 & 14.00-18.00
Saturday & Sunday: 9.00-12.00 & 14.00-17.00
> 1st July - 31th August:
Monday to Sunday 10.00-18.00
> Annual closure: 1st May & Christmas Holidays

> 3. Januar - 30. Juni
1. September - 21. Dezember:
Vom Montag bis zu Freitag: 10:00-12:00 - 14:00-18:00
Samstag und Sonntag: 9:00-12:00 - 14:00-17:00
> 1. Juli - 31. August:
Des Montags im Sonntag: 10:00-18:00.
> Jährliche Schliessung:
1. Mai & Weihnachten Ferien

> Plein tarif: 4,70 €
> Réduit 1 (séniors): 3,60 €
> Réduit 2 (de 11-18 ans, handicapés,
RMI, demandeurs d'emploi...): 1,80 €
> Enfants 0-10 ans,
accompagnateurs groupes: gratuit
> Groupes adultes (10 personnes min): 4,20 €
> Groupes Réduit 1 (10 personnes min): 3,40 €
> Groupes Réduit 2 (10 personnes min): 1,50 €

> Supplément visite guidée: 2 €
> Supplément **Audioguide**: 2 €
uniquement au Musée de l'Éphèbe
only in Musée de l'Éphèbe
Audioführung nur für das Musée de l'Éphèbe

L'accès des musées est interdit aux animaux

> Visites guidées et ateliers pédagogiques
> Guided tours and teaching workshops
> Führung und Pädagogische Beseelung

sur réservation
on reservation - auf Reservierung
Musée de l'Éphèbe: 04 67 94 69 77
Musée Agathois: 04 67 01 03 11

> Forfaits adaptés aux groupes scolaires
(visites, ateliers, etc.): nous consulter